

Общество с ограниченной ответственностью Компания «Сервис ТВ – Инфо»
(ООО Компания «Сервис ТВ - Инфо»)

**АВТОМАТИЗИРОВАННАЯ СИСТЕМА СБОРА ДАННЫХ О ВЫПОЛНЕНИИ
ПЛАНА КАПИТАЛЬНОГО РЕМОНТА ОСНОВНЫХ ФОНДОВ (АС КРО)**

ИНСТРУКЦИЯ ПО УСТАНОВКЕ

ЛИСТОВ 21

Иваново, 2017

Оглавление

1. Состав и содержание дистрибутивного носителя данных.....	3
1.1. Загрузка дистрибутива программы.....	4
1.2. Первоначальная установка.....	6
1.3. Создание и настройка базы данных	7
1.4. Установка и настройка сервера отчетов Microsoft Report Server	10
1.5. Установка отчетов на Report Server.....	15
1.6. Установка и настройка FTP-сервера для доступа к приложению	16
1.7. Инсталляция web приложения KRO на сервер приложений.....	18
2. Порядок проверки работоспособности и запуск приложения	20

1. Состав и содержание дистрибутивного носителя данных

1). Рабочая документация АС КРО:

Руководство администратора;

Руководство пользователя.

2). Эталонная копия АС КРО:

База данных

KRO_25.05.2014.sql – скрипт для создания базы данных

ReadMe.txt

Справка и отчеты

KRO

Application – каталог, содержащий приложение

Reports – каталог, содержащий отчеты

1.1. Загрузка дистрибутива программы

Для загрузки дистрибутива необходимо в Проводнике Windows, в строку адреса ввести – <ftp://ftp.stv-info.nichost.ru/askro/> (Рисунок 1.1)

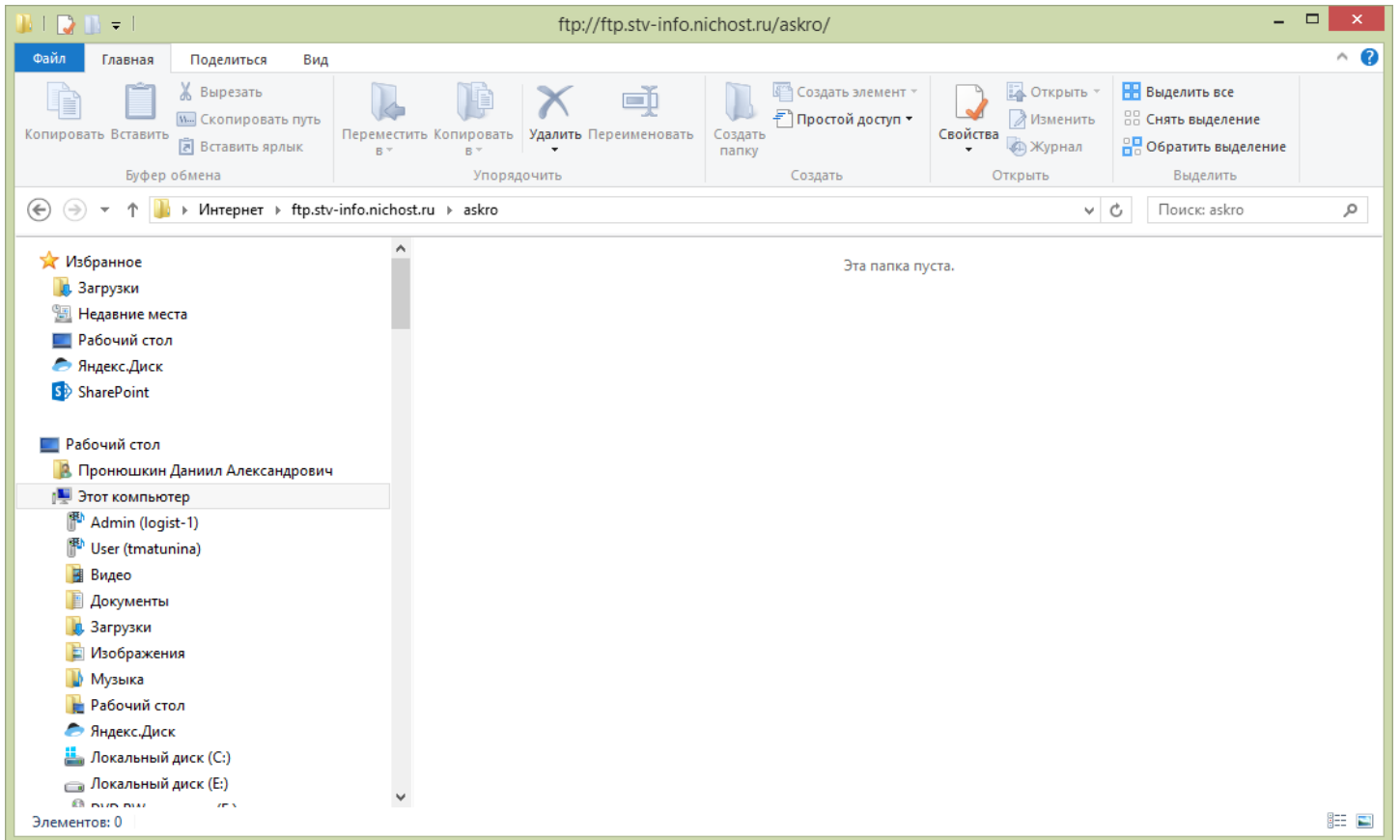


Рисунок 1.1

В окне Вход (Рисунок 1.2) вводим логин stv-info_read и пароль _dLH8Ufx

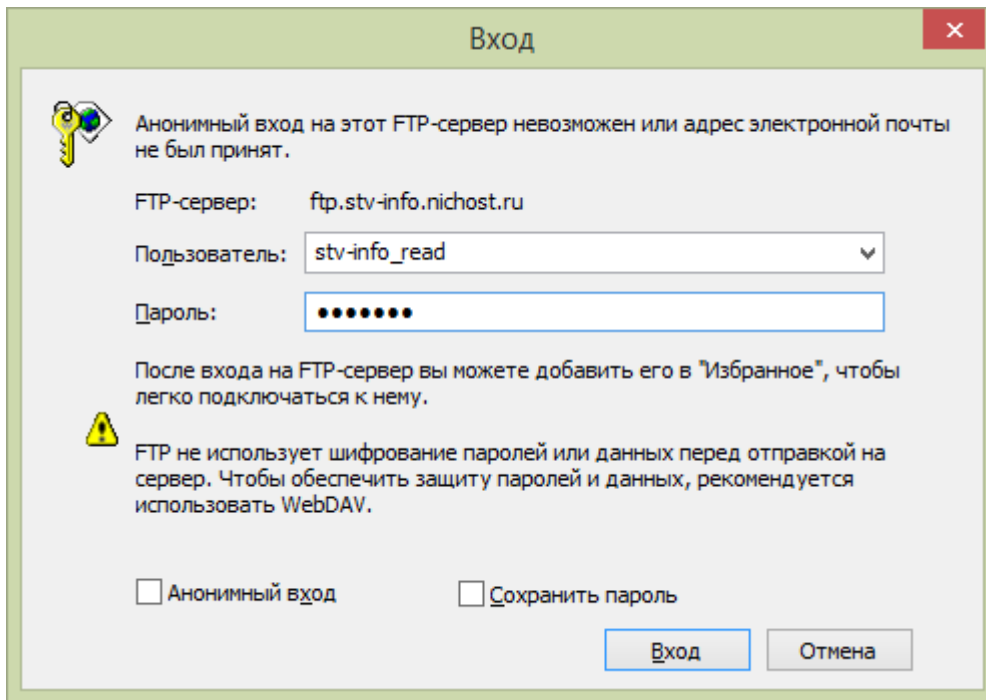


Рисунок 1.2

Копируем файлы для установки (Рисунок 1.3).

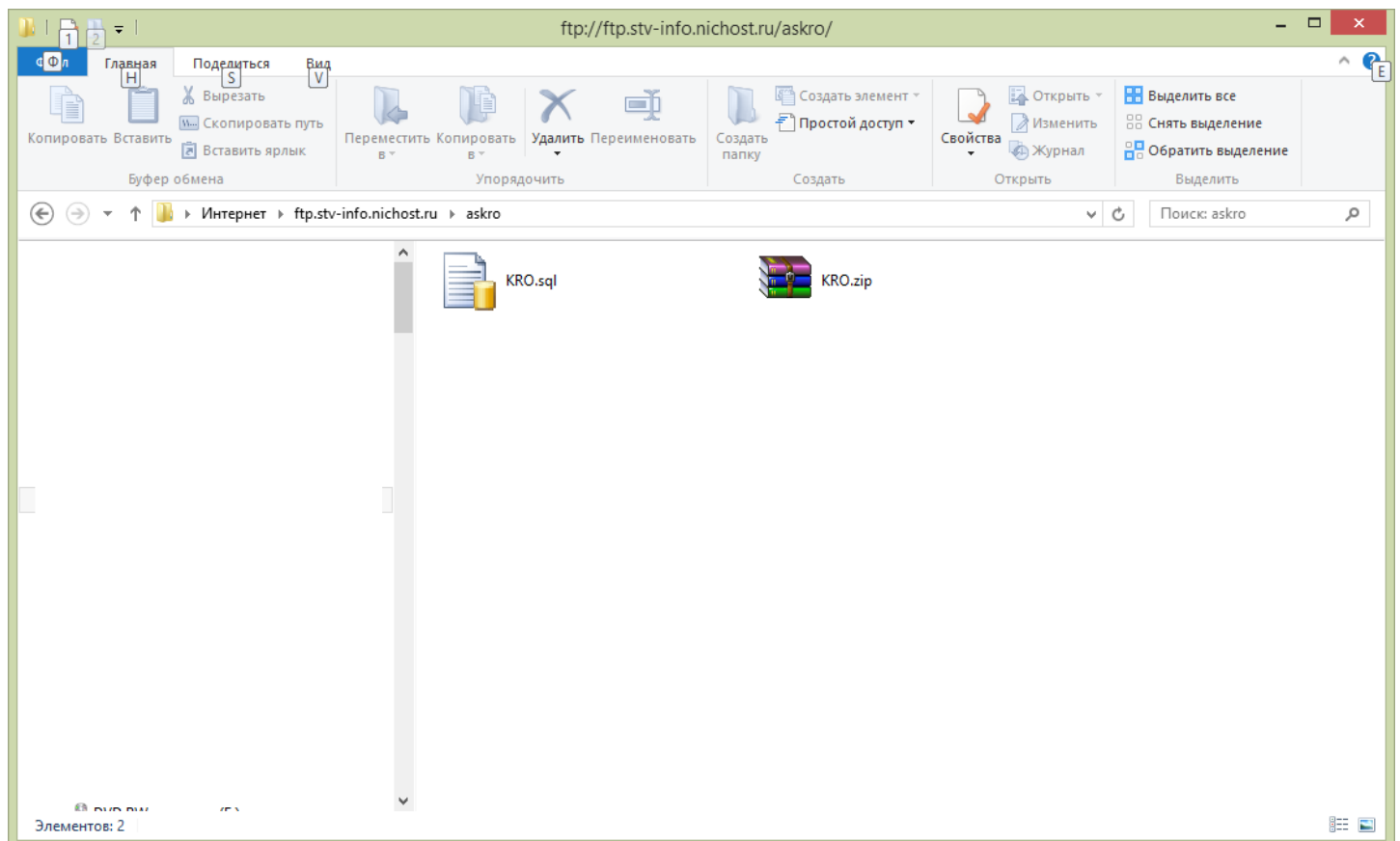


Рисунок 1.3

1.2. Первоначальная установка

Установка программного обеспечения сервера базы данных Microsoft SQL Server

Сервер базы данных Microsoft SQL Server устанавливается на компьютер

Установка подробно описана по адресу:

<http://msdn.microsoft.com/ru-ru/library/bb500469%28v=sql.105%29.aspx>

После установки должны быть доступны компоненты:

Database Engine;

Для правильной работы программы должны быть запущены сервисы (Рис 1.4):

SQL Server;

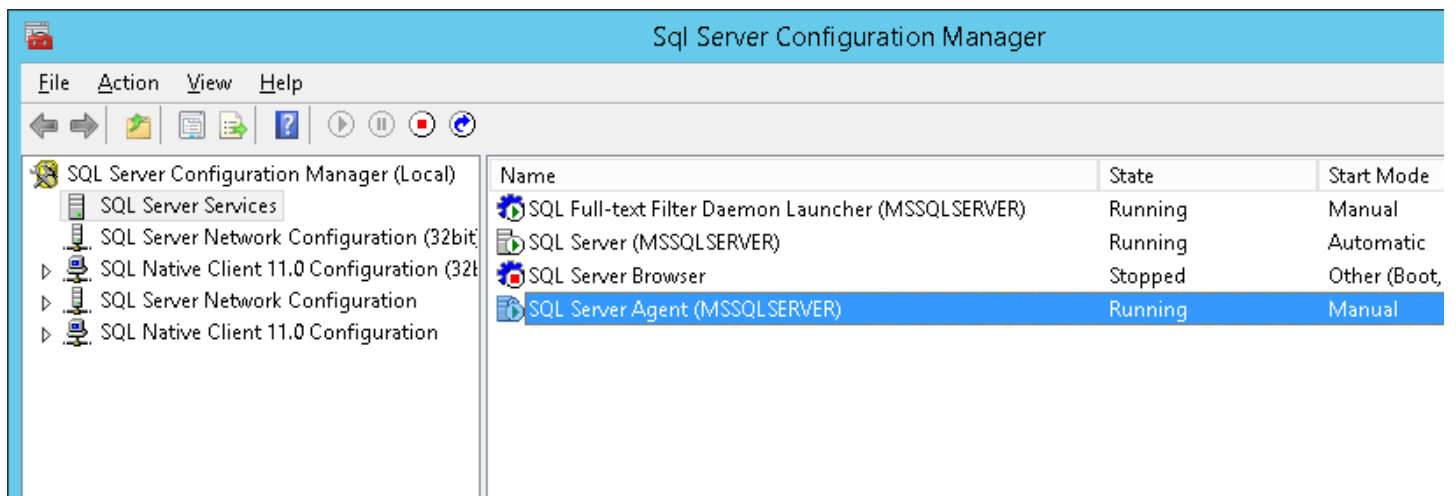


Рисунок 1.4

Для администрирования базы данных используется **Microsoft SQL Server Management Studio** (Рис 1.5).

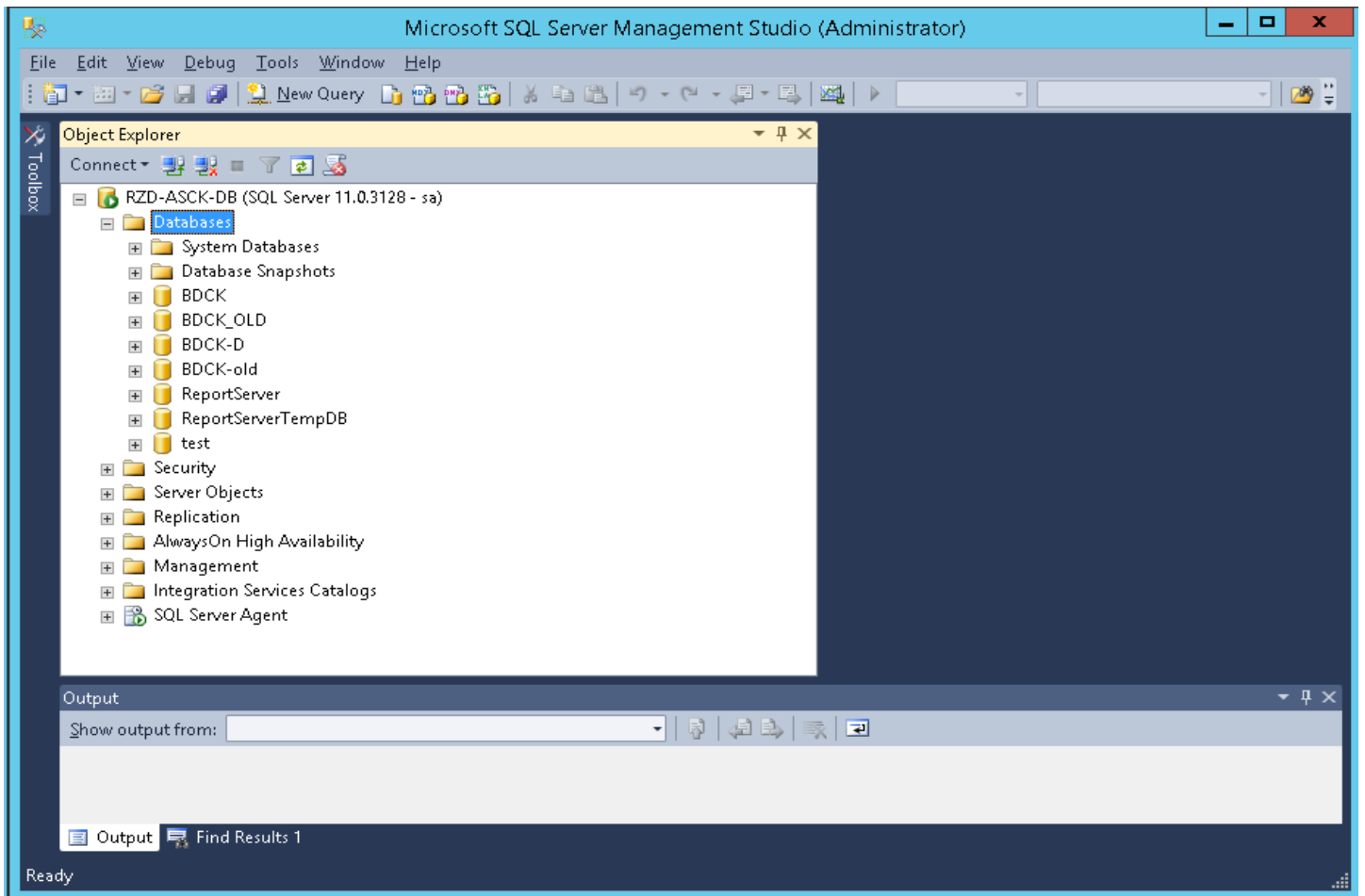


Рисунок 1.5

1.3. Создание и настройка базы данных

Для создания базы выбираем узел **Database**, затем правой кнопкой мыши вызываем контекстное меню (Рис 1.6) и в нем выбираем **New Database**. Откроется окно, в котором нужно ввести имя базы данных (Рис 1.7). Вводим имя базы **КРО**, нажимаем кнопку **ОК** и создается база данных.

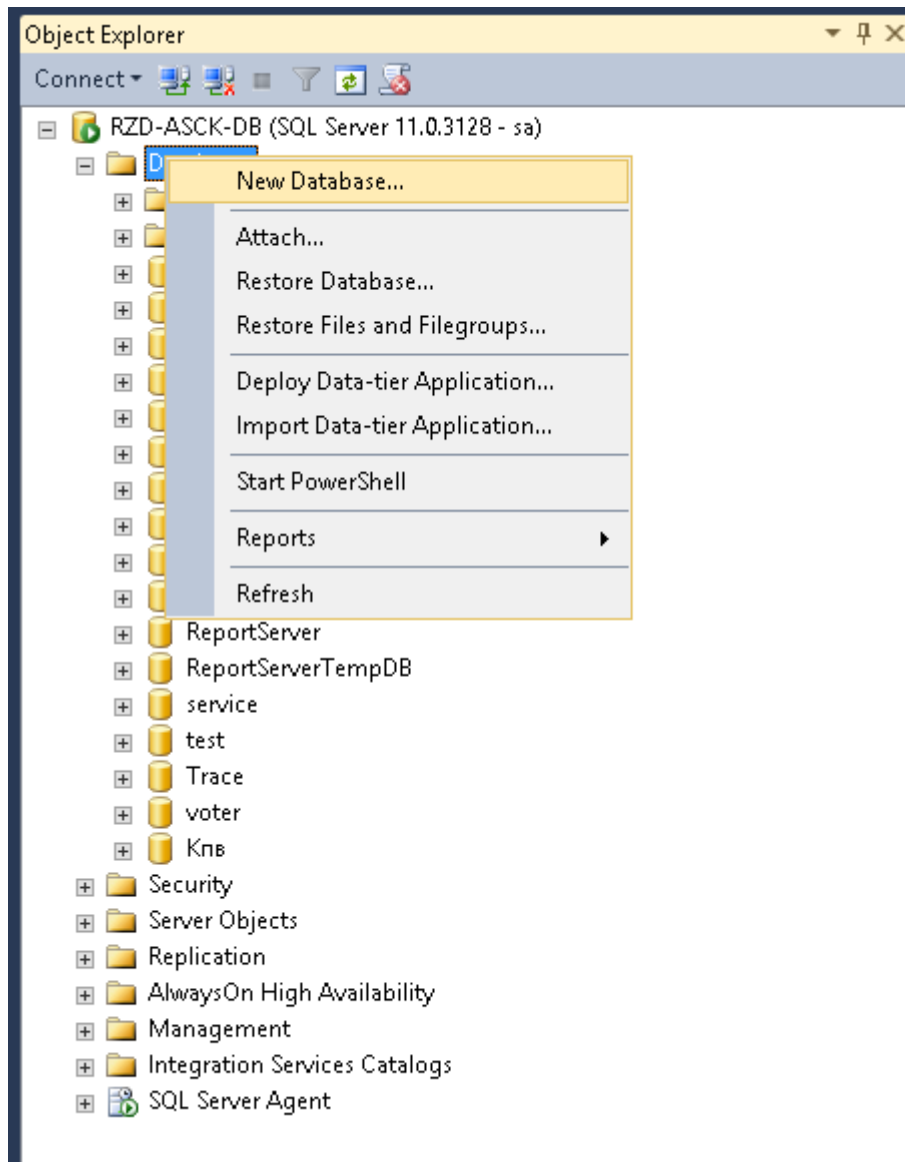


Рисунок 1.6

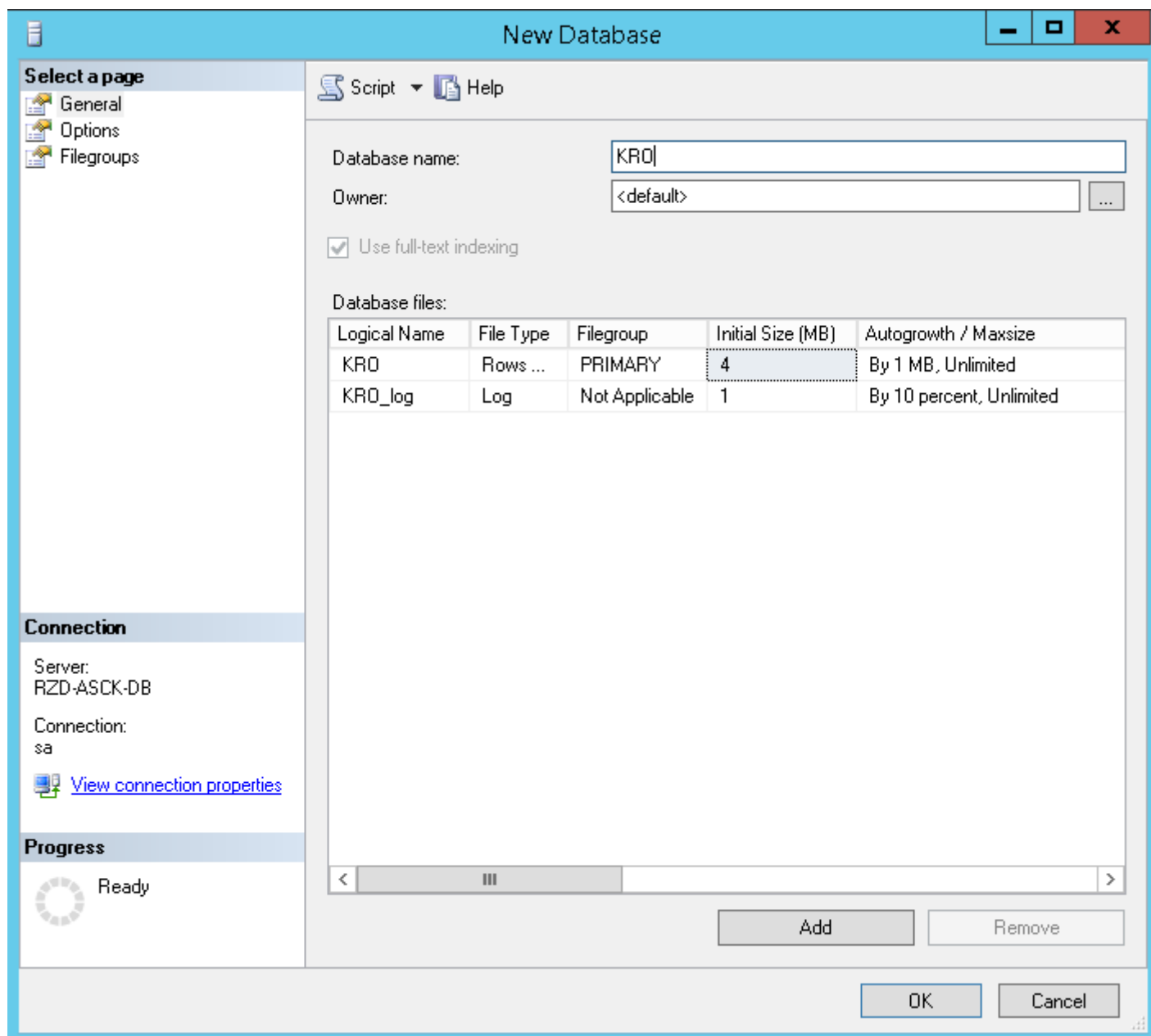


Рисунок 1.7

После создания базы нужно выполнить скрипт для загрузки объектов в базу данных. Для этого в Microsoft SQL Server Management Studio выбираем в меню File->Open->File... В открывшемся окне выбора файла выбираем скрипт загрузки базы из дистрибутивного носителя. После этого экран должен выглядеть примерно так (Рис 1.8).

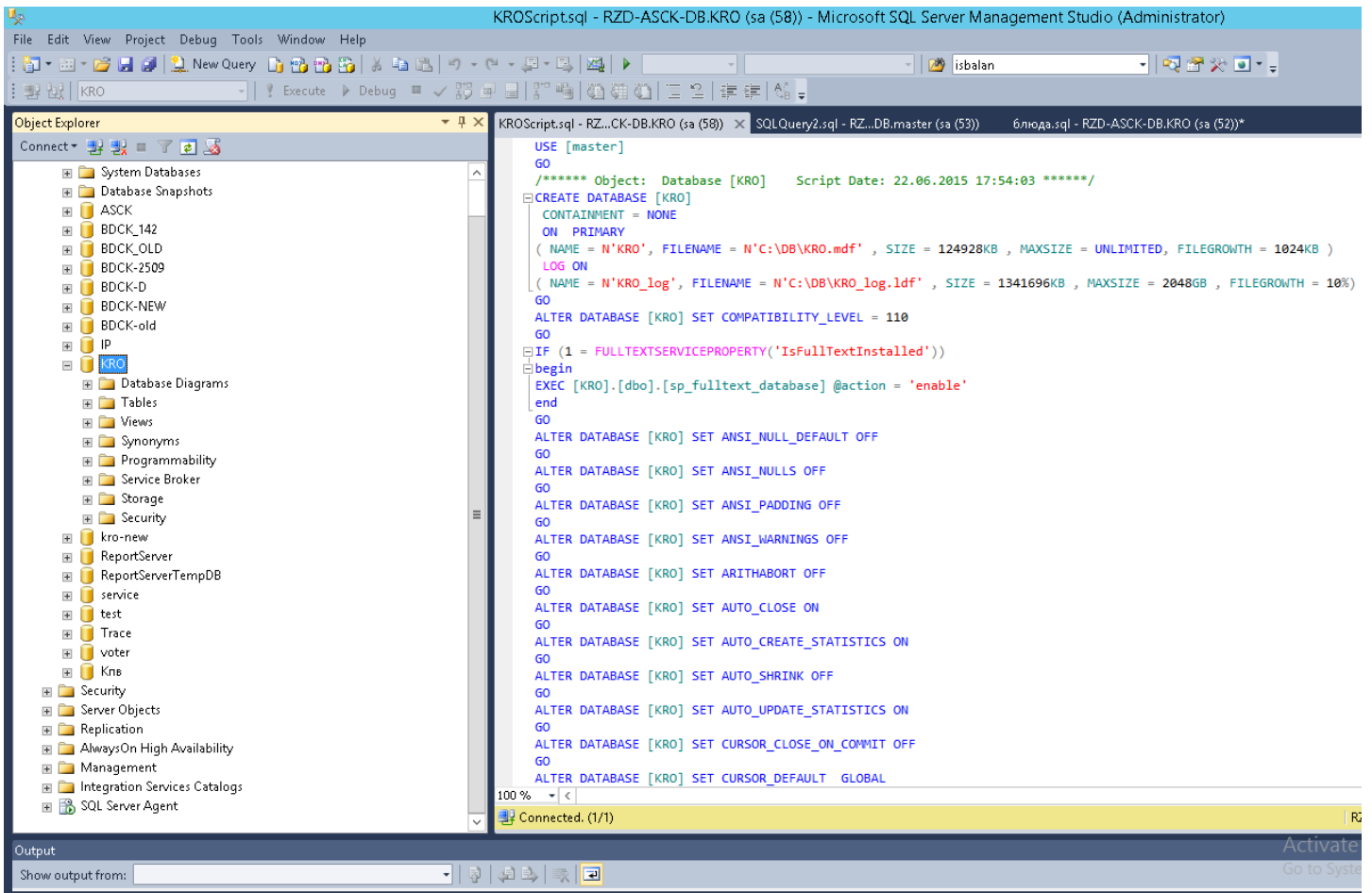


Рисунок 1.8

Для выполнения скрипта нажимаем кнопку **Execute**.

1.4. Установка и настройка сервера отчетов Microsoft Report Server

Сервер отчетов Microsoft Report Server устанавливается на компьютер с IP адресом После установки окно Sql Server Configuration Manager выглядит как на (Рис 1.9) Установка подробно описана по адресу:

<http://msdn.microsoft.com/ru-ru/library/ms159624%28v=sql.105%29.aspx>

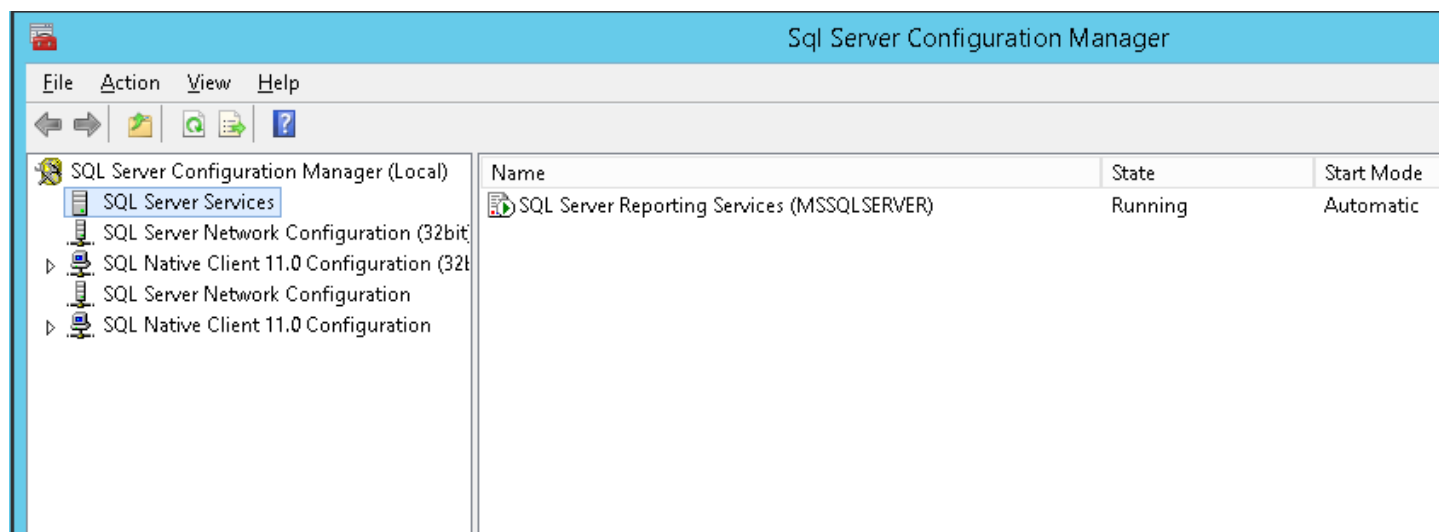


Рисунок 1.9

Настройка **Microsoft Report Server** делается при помощи **Reporting Services Configuration Manager**. Для входа в **Reporting Services Configuration Manager** введите имя компьютера и экземпляр сервера.

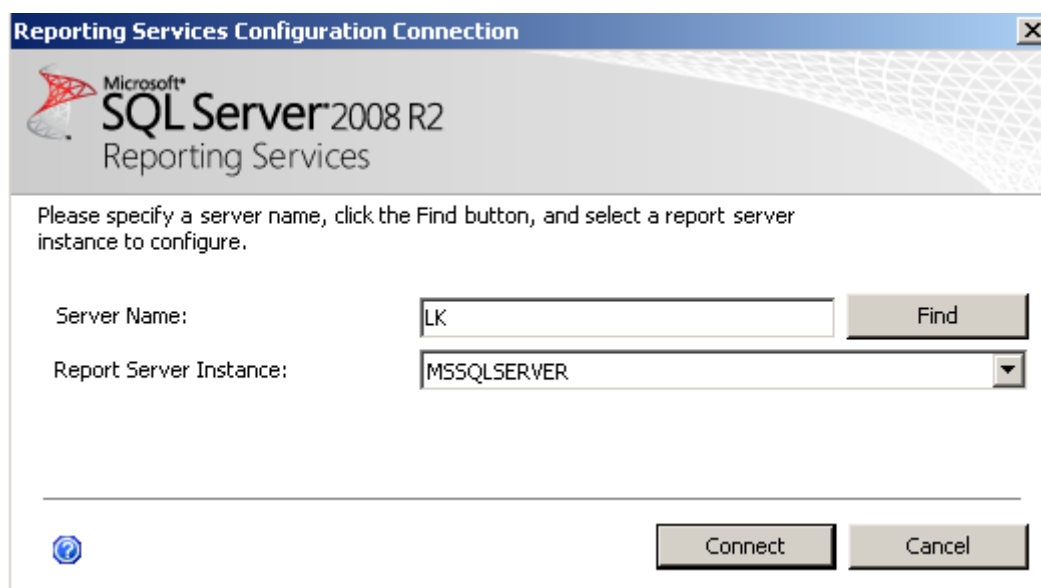


Рисунок 1.10

После входа в **Reporting Services Configuration Manager** откроется окно настройки. Подробно процесс настройки описан по адресу:

<http://msdn.microsoft.com/ru-ru/library/ms159624%28v=sql.105%29.aspx>

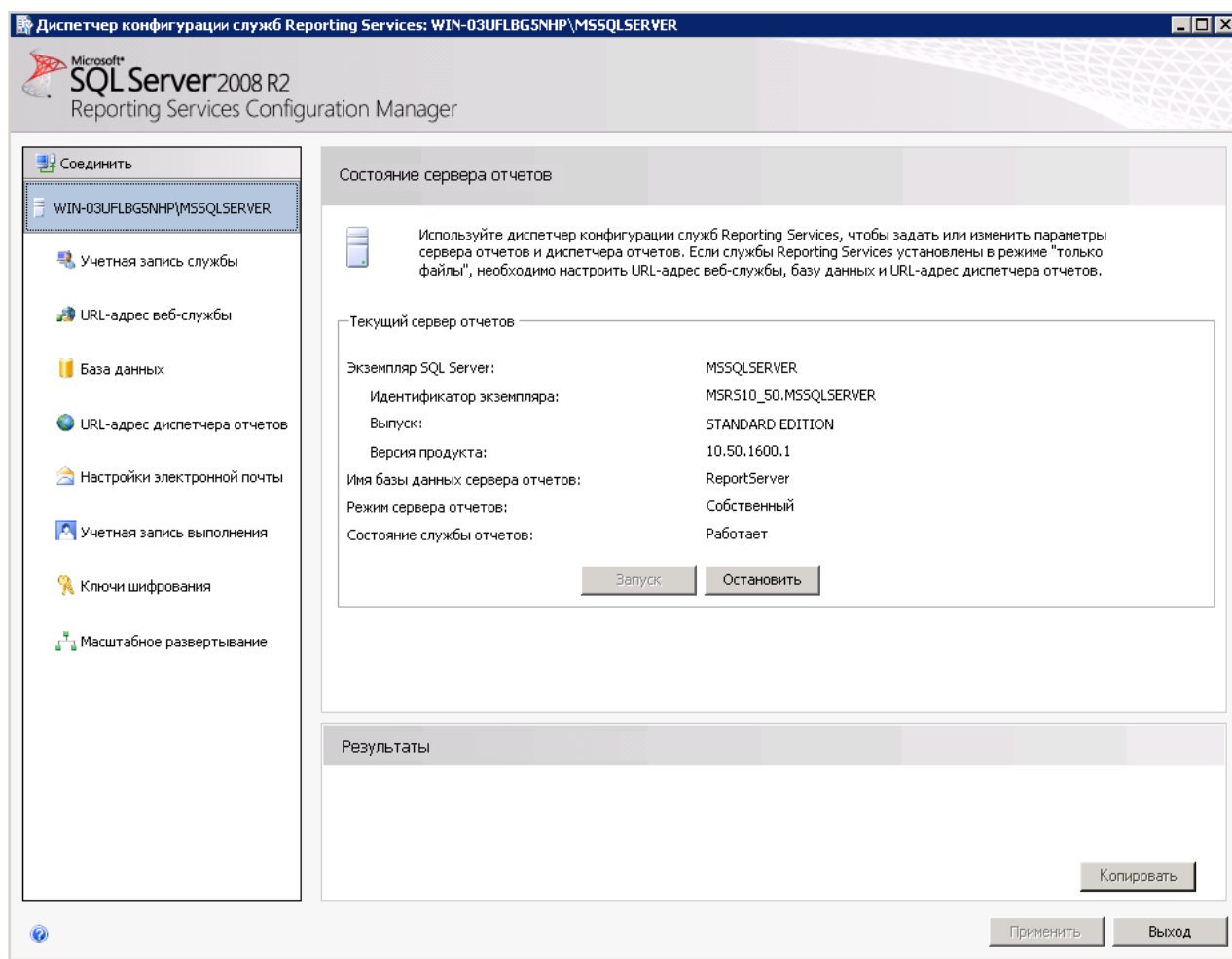


Рисунок 1.11

Описание страниц настройки:

Учетная запись службы

Укажите встроенную учетную запись или учетную запись пользователя домена Windows для запуска службы сервера отчетов.

URL – адрес веб-службы

Настройте URL-адрес, используемый для доступа к серверу отчетов. Если адрес настроен правильно, то вызов этого адреса покажет следующее окно:



Рисунок 1.12

База данных

Службы Report Services хранят все содержимое сервера отчетов и данные приложений в базе данных. Эта страница позволяет создавать или изменять базу данных сервера отчетов, а также обновлять учетные данные соединения.

URL –адрес диспетчера отчетов

Настройте URL – адрес диспетчера отчетов. Если адрес настроен правильно, то вызов этого адреса покажет следующее окно:

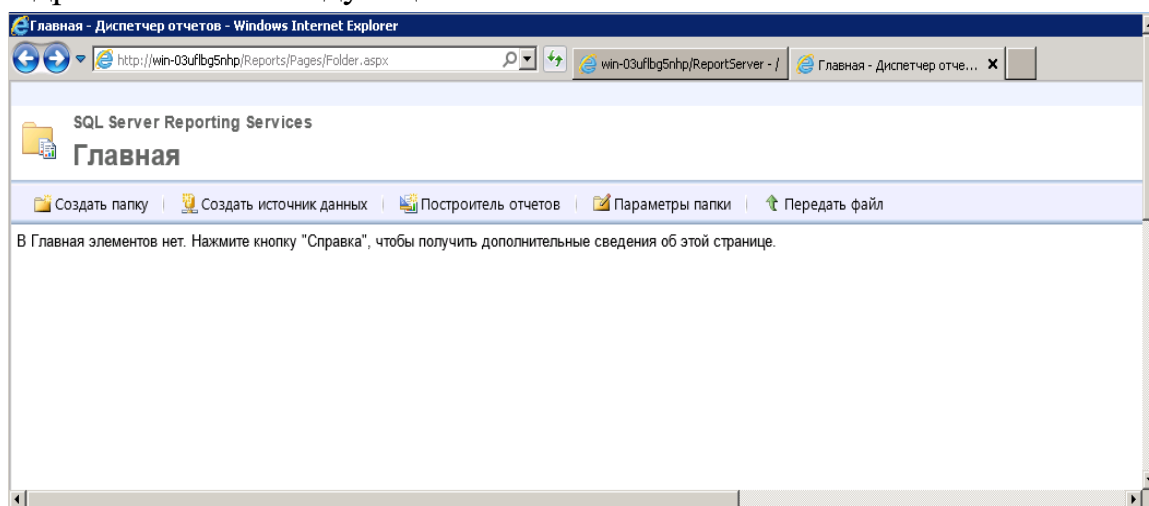


Рисунок 1.13

Здесь можно создать папку, в которой будут размещены отчеты.

Создать новый источник данных, общий для разных отчетов. Этот источник можно использовать в построителе отчетов. Передать в текущую папку файл с готовым отчетом.

Настроить параметры папки. При первоначальной установке Report Server доступ к сервисам имеет только администратор и окно «параметры папки» выглядит как показано ниже.

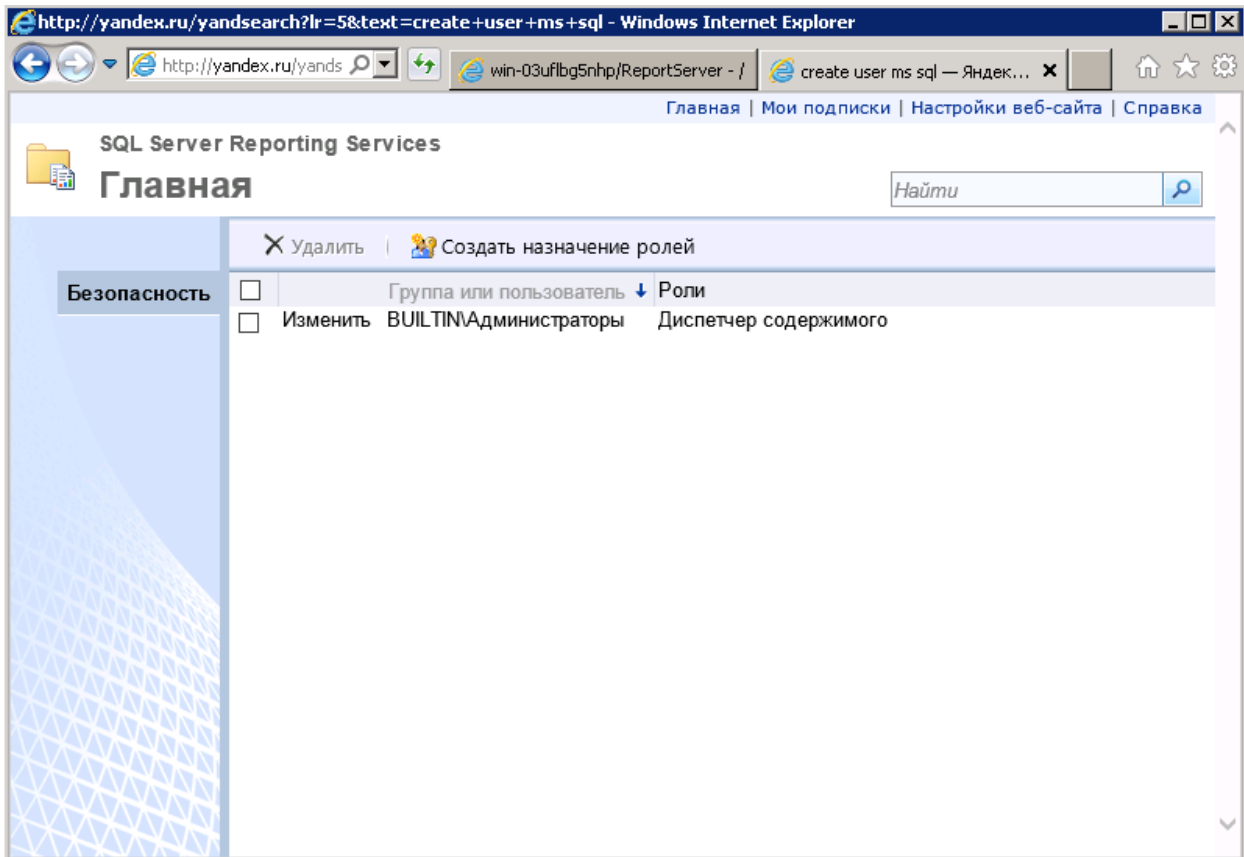


Рисунок 1.14

Затем администратор прописывает пользователей, которые будут работать с отчетами и назначает им роли:

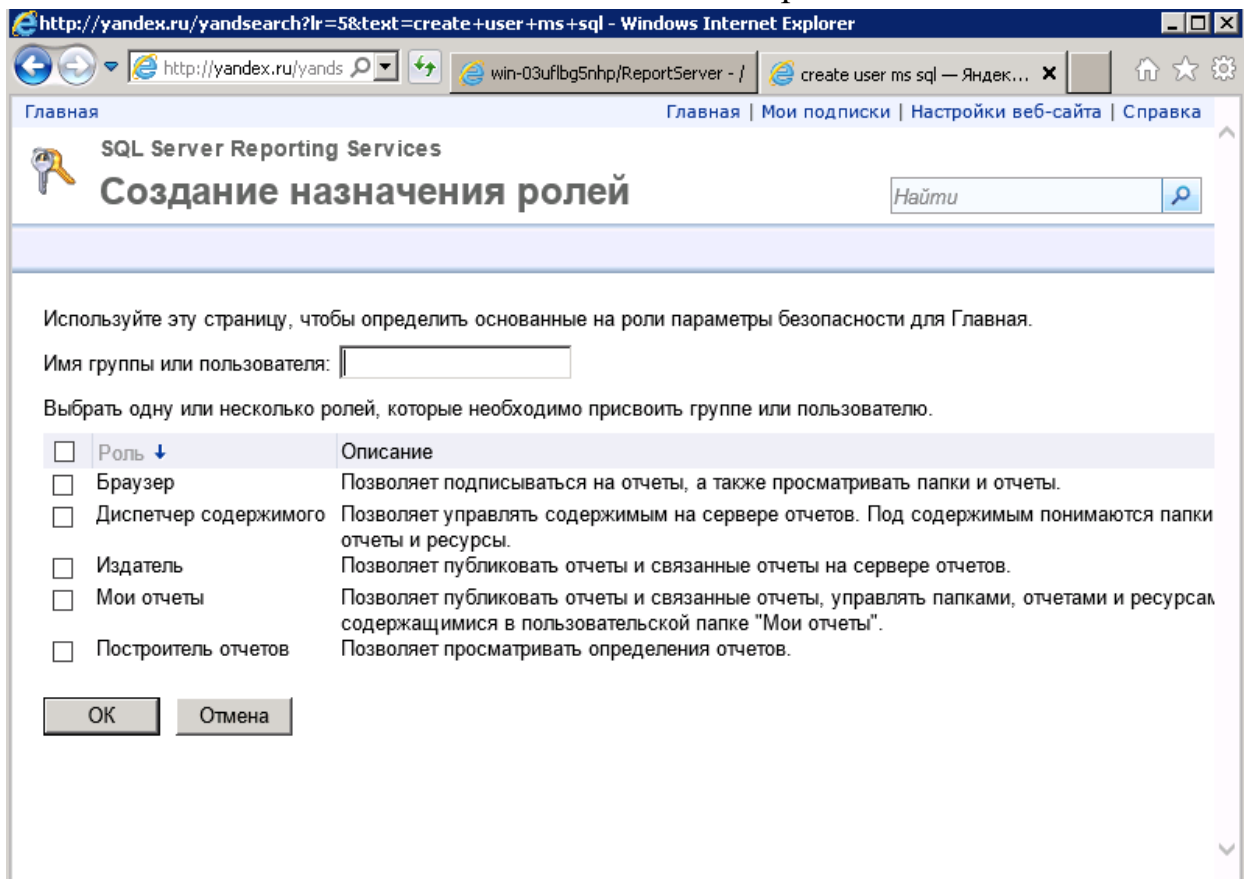


Рисунок 1.15

Введите имя группы или учетную запись пользователя, для которой создается назначение ролей. Имя группы или пользователя должно быть допустимой учетной записью домена Windows. Укажите учетную запись в следующем формате: <домен>\<учетная-запись>.

При создании или редактировании назначения ролей выберите одну или несколько ролей, чтобы комбинированный набор задач описывал действия, которые необходимо разрешить для выполнения пользователю.

Окончательный экран параметров папки Главная должен выглядеть, как показано ниже. Дополнительно к Administrators добавлен пользователь ReportReader, от имени которого запускаются отчеты.

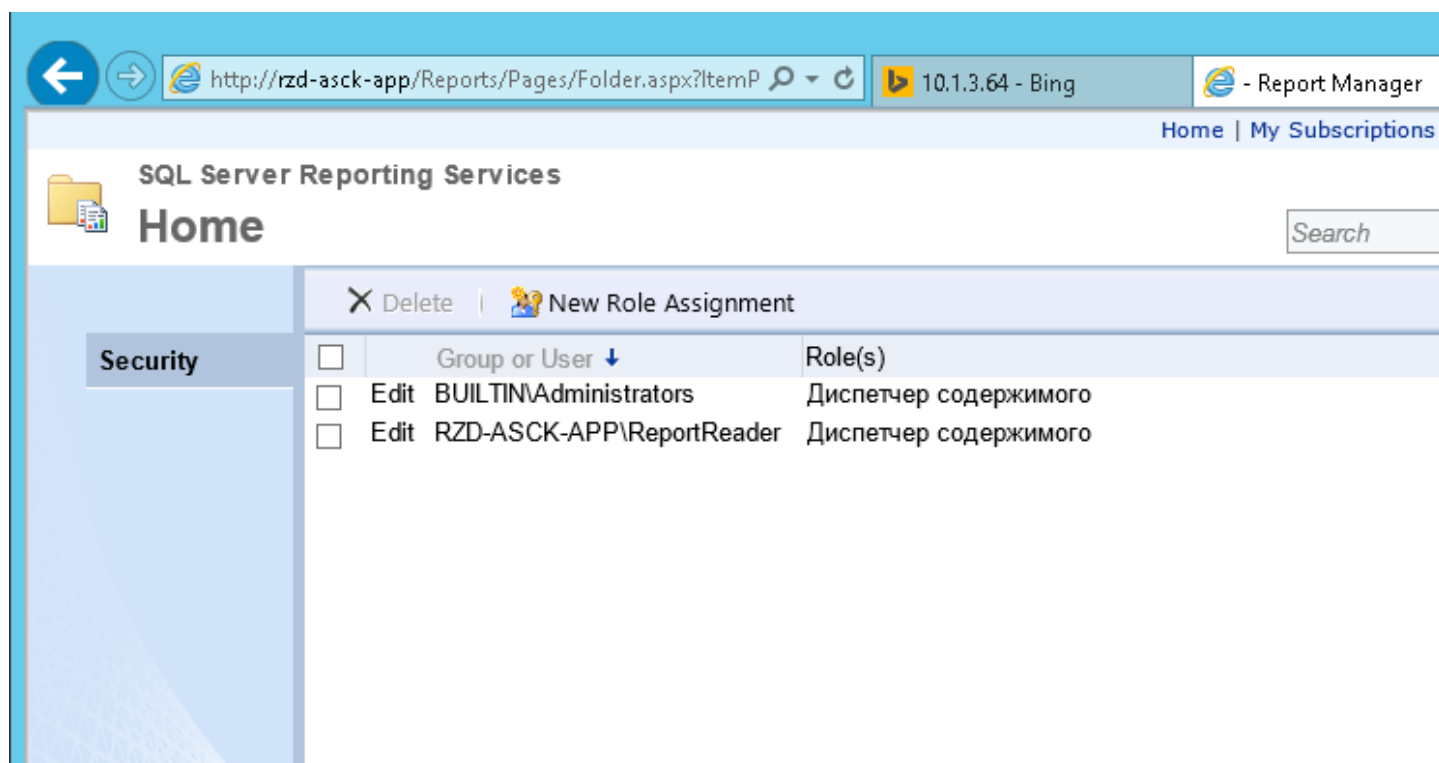


Рисунок 1.16

1.5. Установка отчетов на Report Server

Для первоначальной установки отчетов нужно открыть Report Manager и выбрать папку KRO, как показано на рисунке ниже:

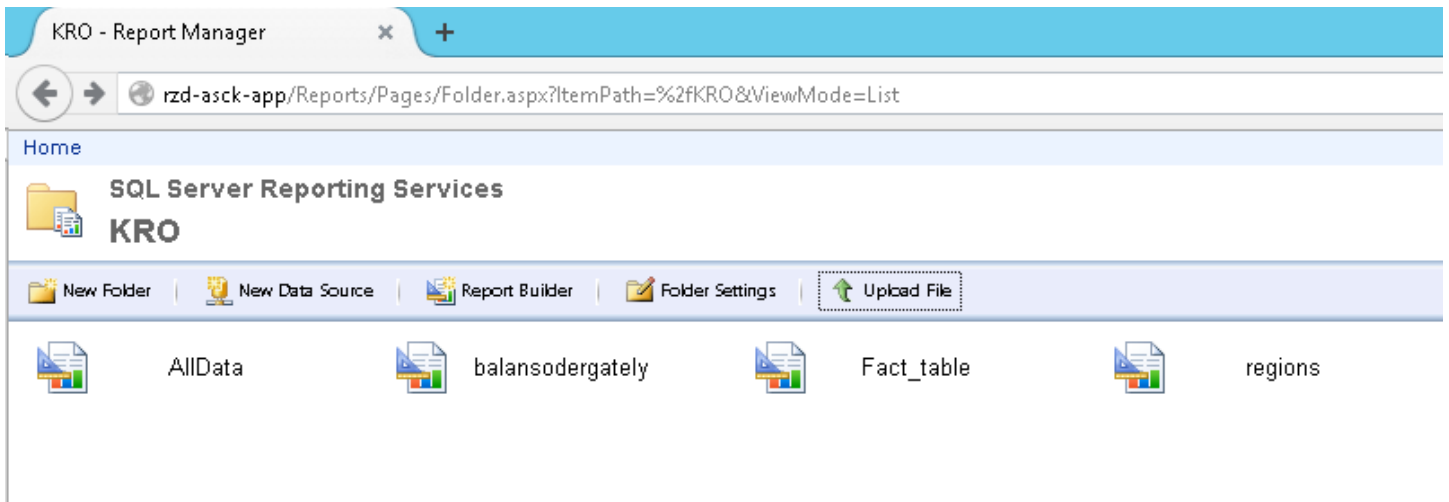


Рисунок 1.17

Затем выполнить команду «**Upload File**» и загрузить отчеты из папки с дистрибутивом: **Дистрибутив АС КРО\Эталонная копия ПО АС КРО\Справка и отчеты\Reports**.

1.6. Установка и настройка FTP-сервера для доступа к приложению

Что бы настроить доступ по ftp к сайту **KRO** нужно:

Открыть Internet Information Services Manager. Стать на узел Сайты и нажать правую кнопку мыши. В контекстном меню выбрать Add FTP Site... .

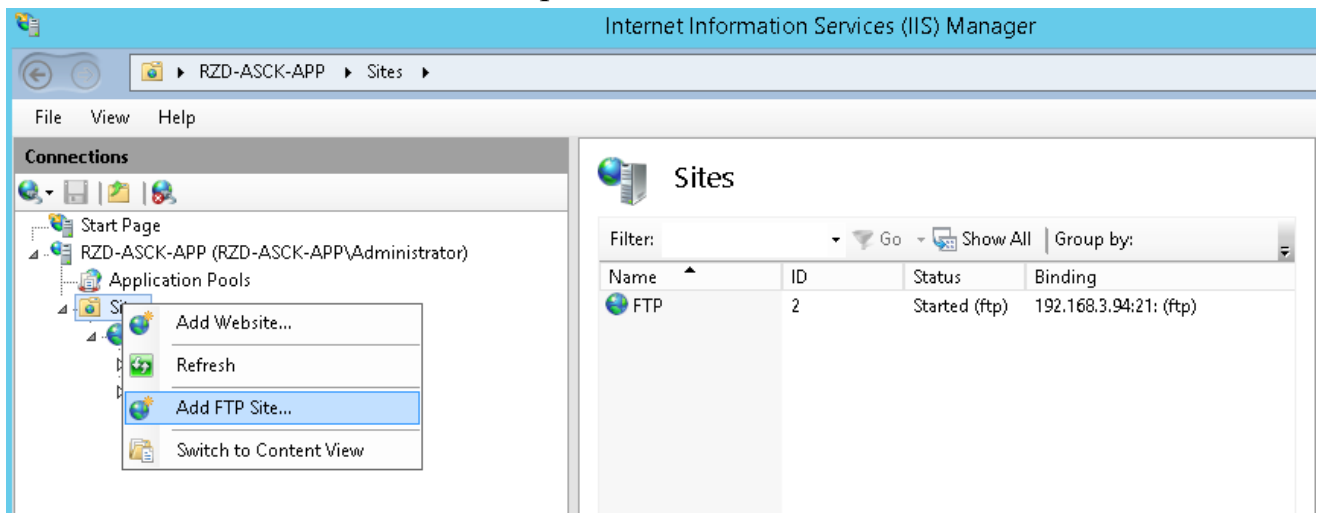
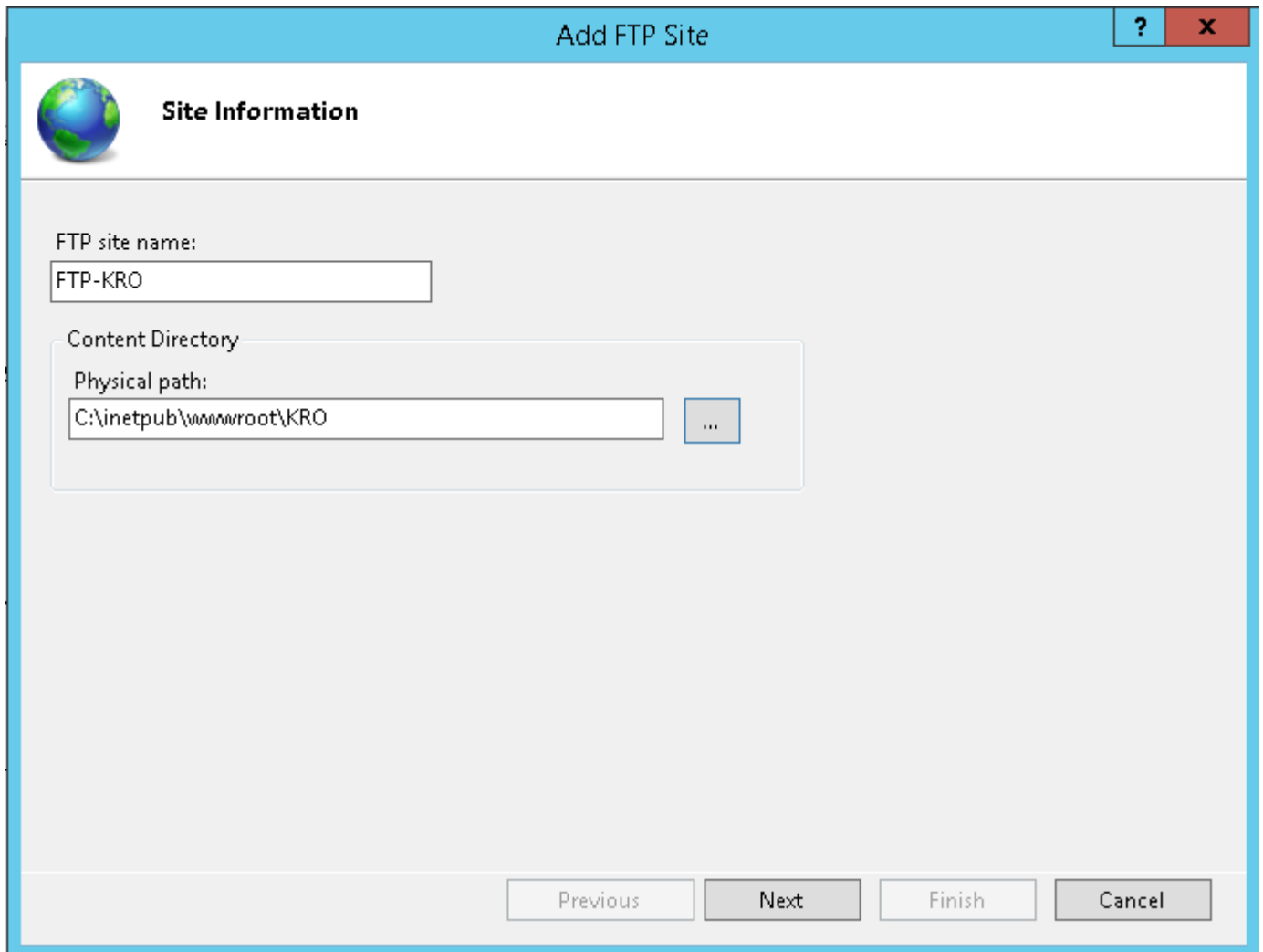


Рисунок 1.18

В открывшемся окне выбрать имя сайта **FTP-KRO** и каталог, в котором храниться содержимое сайта **KRO**. Продолжить работу мастера до создания сайта.



The image shows a Windows wizard window titled "Add FTP Site". The window has a blue title bar with a question mark icon and a close button (X) on the right. Below the title bar, there is a header area with a globe icon and the text "Site Information". The main content area contains the following fields:

- "FTP site name:" with a text box containing "FTP-KRO".
- "Content Directory" section containing:
 - "Physical path:" with a text box containing "C:\inetpub\wwwroot\KRO" and a browse button (three dots).

At the bottom of the window, there are four buttons: "Previous", "Next", "Finish", and "Cancel".

Рисунок 1.19

1.7. Установка web приложения KRO на сервер приложений

Для первоначальной установки приложения скопируйте в каталог **wwwroot\KRO** сервера приложений содержимое папки **Дистрибутив АС КРО\Эталонная копия ПО АС КРО\KRO\Application**.

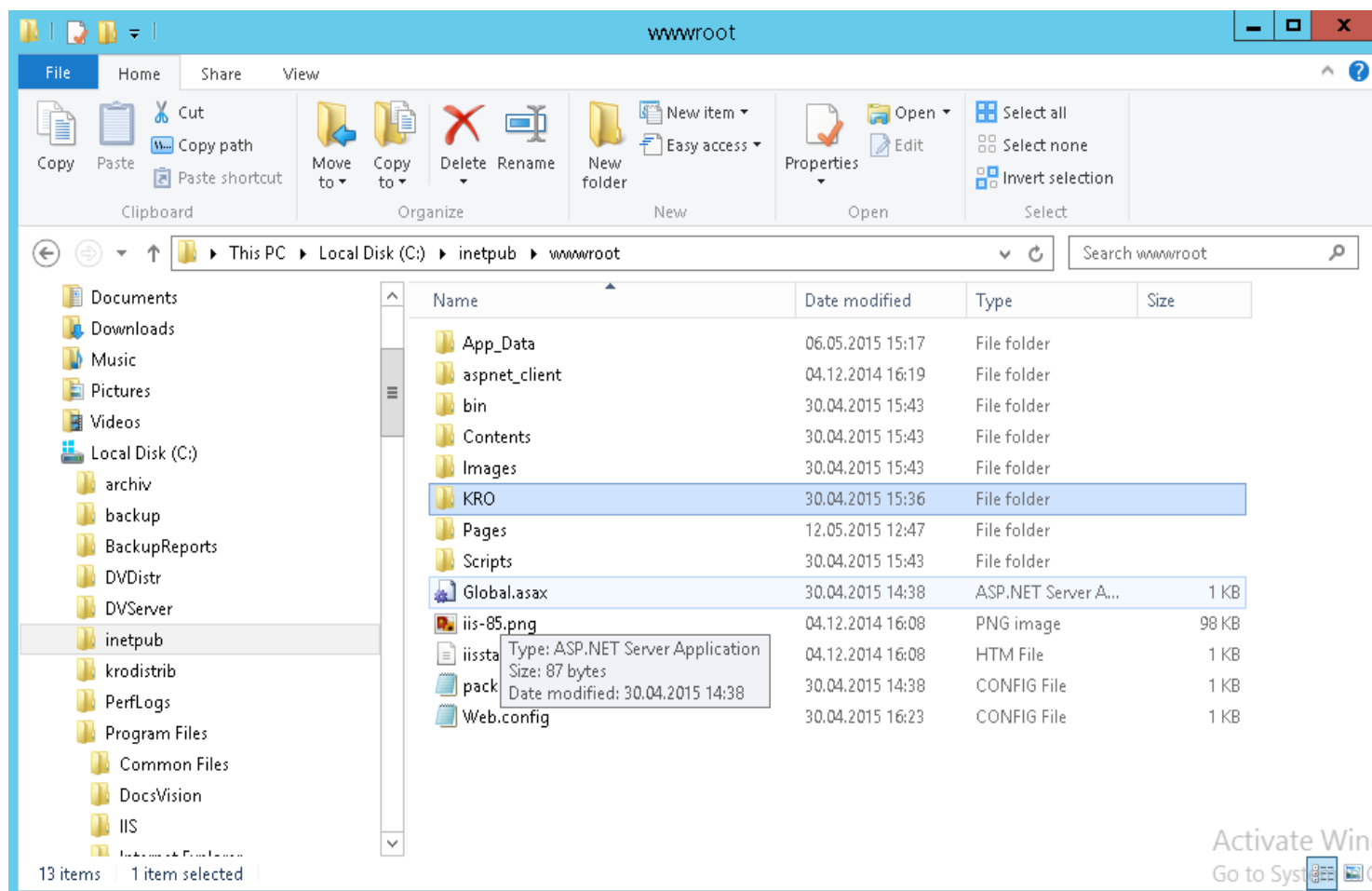


Рисунок 1.20

Затем откройте Internet Information Services Manager, станьте на папку **KRO** и нажмите правую кнопку мыши. В контекстном меню выберите **Convert to Application...**

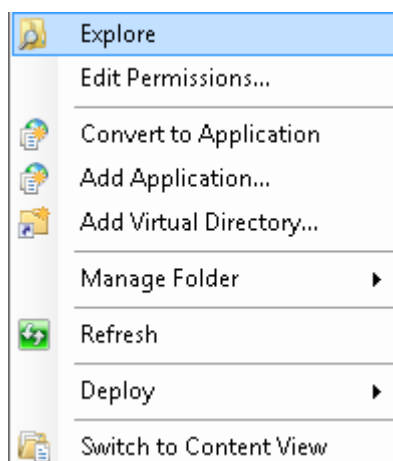
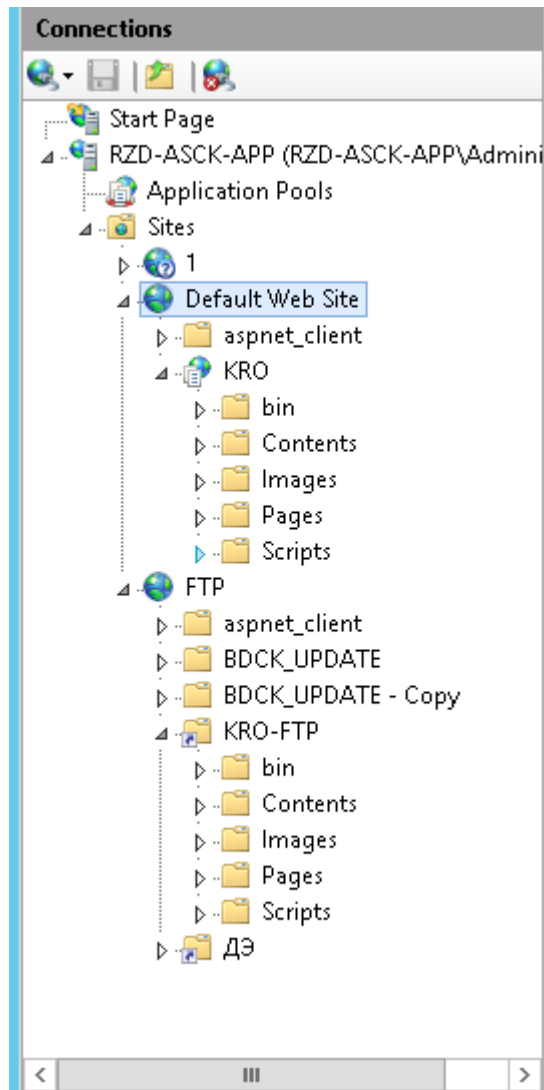


Рисунок 1.21

При этом папка **KRO** будет преобразована в сайт, как показано ниже.

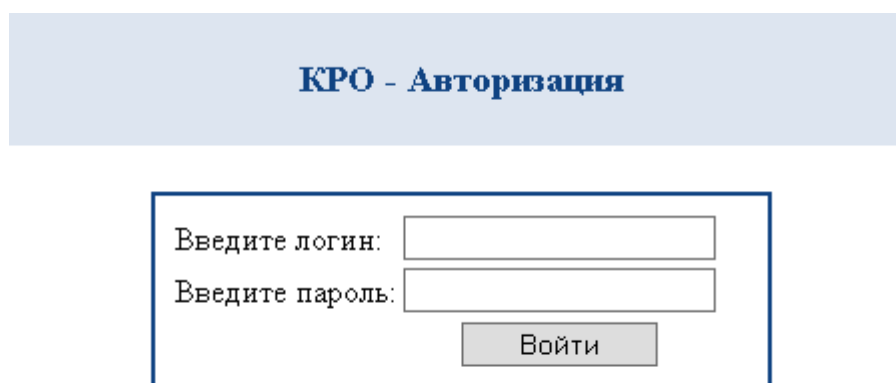
**Рисунок 1.22**

2. Порядок проверки работоспособности и запуск приложения

Для запуска приложения АС КРО с рабочего места пользователя, необходимо выполнить следующие действия:

- 1) Открыть браузер.
- 2) Набрать адрес страницы <http://<адрес сервера>/KRO/Pages/Login.aspx>.

Откроется форма:



КРО - Авторизация

Введите логин:

Введите пароль:

Рисунок 1.23